



Clay Blanco \*  
20x59,2



Clay Terra \*  
20x59,2



Clay Miel \*  
20x59,2



\*  
Modelo con bajo relieve engobado para rejuntar y que genera un aspecto final de mosaico sin fin.  
Las piezas se deben colocar sin separación entre ellas, para que todas las juntas queden con el mismo ancho cuando se rejunte.  
En caso de ir en una zona con salpicadura de agua deberá rejuntarse con mortero epoxídico para impedir posibles filtraciones a través de la junta.



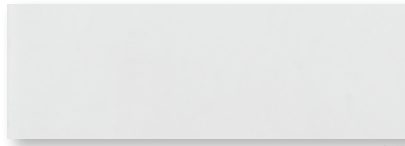
\*  
Low relief model fully glazed with a layer of glaze over the hall surface of the piece in order to create an unending mosaic aspect.  
The pieces have to be laid without spaces between each other, that way all the joints will have the same width when re-grout.  
If the material will be applied in a wet place there should be used an epoxy adhesive in order to avoid filtration.



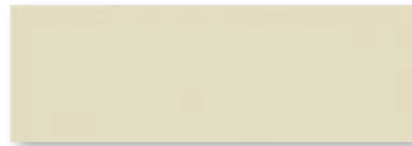
Clay Terra Lista \*  
3x54,7



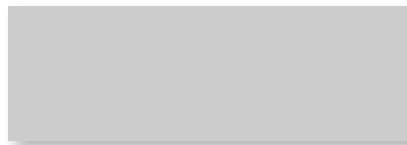
Clay Miel Lista \*  
3x54,7



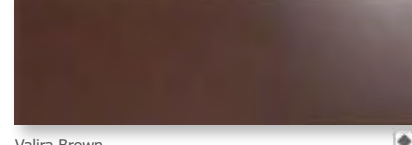
Valira Blanco  
20x59,2



Valira Beige  
20x59,2



Valira Gris  
20x59,2



Valira Brown  
20x59,2



Chatel Oro Lista  
1,5x59,2



Chatel Plata Lista  
1,5x59,2



Oracle Lista  
1,5x59,2



Deep Plata Lista  
2x59,2



Acier Lista  
1x59,2



Demeter Lista  
1x59,2



Ductil Lista  
0,4x59,2



Clay Terra Bordura  
3x31,6



Diamond 02 Cenefa \*  
2,5x32,4



Diamond 01 Cenefa \*  
2,5x32,4



Melt 01 Cenefa \*  
4,2x26,1



Melt 03 Cenefa \*  
3,5x29,6



Niebla Negro Lista  
1,5x59,2



Niebla Gris Lista  
1,5x59,2



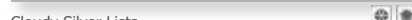
Niebla Rojo Lista  
1,5x59,2



Niebla Hielo Lista  
1,5x59,2



Cloudy Gold Lista  
1,5x59,2



Cloudy Silver Lista  
1,5x59,2



Cloudy Red Lista  
1,5x59,2



pavimento coordinado  
matching floor tiles

31,6x31,6

12.4"x12.4"



Saltillo Blanco PEI-IV  
31,6x31,6 C-800



Saltillo Teja PEI-III  
31,6x31,6 C-800

Packing List p.329

Series	Format	Unit	Boxes Pallet	m <sup>2</sup> Pallet	m <sup>2</sup> Box	Pieces Box	Kg Pallet	Kg Box
Clay	20x59,2	m <sup>2</sup>	64	63,04	0,99	9	1124	17,34
Valira	20x59,2	m <sup>2</sup>	64	68,48	1,07	9	1339	20,7
Clay Lista	3X54,7	PZ	48	...	0,32	19	292	5,80
Clay Bordura	3X31,6	PZ	39	...	0,46	48	365	8,99
Saltillo	31,6x31,6	m <sup>2</sup>	62	62	1,00	10	1253	19,99