

Arinsal Blanco  
20x59,2

 C-490



Jasper Crema \*  
20x59,2

  C-550



Jasper Terra \*  
20x59,2

  C-550



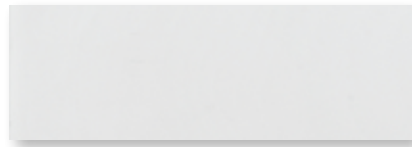
File White Lista Gold \*  
5x59,2

C-160



Jasper Terra Lista \*  
3x59,2

C-160



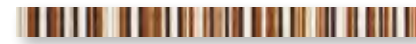
Valira Blanco  
20x59,2

 C-490



Jasper Decor \*  
20x59,2

  C-550



Sándalo 60 Cenefa  
4,3x59,2

C-266



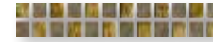
Melt 02 Cenefa \*  
4,2x26,1

C-290



Jasper Gold Cenefa  
7x29,5

C-310



Mix 02 Cenefa \*  
4x30

C-300



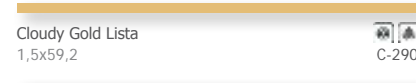
Acier Lista  
1x59,2

  C-130



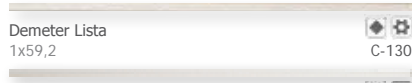
Niebla Negro Lista  
1,5x59,2

  C-290



Cloudy Gold Lista  
1,5x59,2

  C-290



Demeter Lista  
1x59,2

  C-130



Niebla Gris Lista  
1,5x59,2

  C-290



Cloudy Silver Lista  
1,5x59,2

  C-290



Ductil Lista  
0,4x59,2

  C-120



Niebla Rojo Lista  
1,5x59,2

  C-290



Cloudy Red Lista  
1,5x59,2

  C-290



Deep Plata Lista  
2x59,2

  C-210



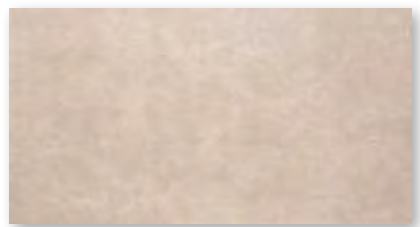
Niebla Hielo Lista  
1,5x59,2

  C-290

pavimento coordinado  
matching floor tiles

31,6x59,2

12.4"x23.3"



Detour Beige  
31,6x59,2

PEI-IV

 C-890

\*  
Modelo con bajo relieve engobado para rejuntar y que genera un aspecto final de mosaico sin fin.  
Las piezas se deben colocar sin separación entre ellas, para que todas las juntas queden con el mismo ancho cuando se rejunte.  
En caso de ir en una zona con salpicadura de agua deberá rejuntarse con mortero epoxídico para impedir posibles filtraciones a través de la junta.



\*  
Low relief model fully glazed with a layer of glaze over the full surface of the piece in order to create an unending mosaic aspect.  
The pieces have to be laid without spaces between each other, that way all the joints will have the same width when re-grout.  
If the material will be applied in a wet place there should be used an epoxy adhesive in order to avoid filtration.

Packing List p.329

Series	Format	Unit	Boxes Pallet	m <sup>2</sup> Pallet	m <sup>2</sup> Box	Pieces Box	Kg Pallet	Kg Box
Jasper	20x59,2	m <sup>2</sup>	64	68,48	1,07	9	1339	20,7
Arinsal / Valira	20x59,2	m <sup>2</sup>	64	68,48	1,07	9	1339	20,7
Detour	31,6x59,2	m <sup>2</sup>	48	45,12	0,94	5	1046	21,50